



PORTOS ES1

Der Magnetfeldsensor für Einzelplatzerfassung in der Parkplatzorganisation

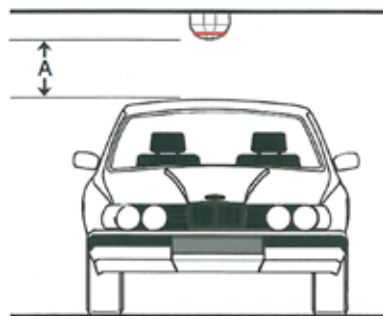
PRODUKT IM ÜBERBLICK

- Portos ES1 ist ein Magnetfeldsensor zur Erfassung von einzelnen, stehenden Fahrzeugen.
- Der Portos ES1 zeichnet sich durch einen geringen Stromverbrauch aus.
- Für die Installation von Portos ES1-Magnetfeldsensoren benötigen Sie keine Programmierkenntnisse.
- Von weitem gut sichtbare Frei-, Belegt- oder Reserviert-Anzeige (grün/rot) direkt am Sensorgehäuse.
- Nach der Installation ist keine Kalibrierung erforderlich.
- Die Verbindung der Sensoren erfolgt über handelsübliche Patchleitungen oder Installationskabel und Schraubklemmen.
- Externe Signalisierungen können im gleichen Bus eingebunden werden.
- Optional gibt es den Portos-Magnetfeldsensor ES1 mit zwei potentialfreien Schaltausgängen.
- Zusätzliche Bauteile und Systeme ermöglichen eine nahezu unendliche Erweiterung und eine perfekte, komplexe Parkplatzorganisation.

PRODUKTBESCHREIBUNG

Die Familie der Portos-Magnetfeldsensoren wurde speziell für den Einsatz in der Verkehrstechnik entwickelt, der Portos ES1 speziell für die Einzelplatzerfassung in der Parkplatzorganisation. Zusammen mit anderen Komponenten (s.u.) kann der Portos ES1 die Basis für ein komplexes Parkleitsystem sein.

In der praktischen Anwendung wird der Sensor mittig über einer Parkbucht montiert. Dort erkennt der Portos ES1 ein darunter stehendes Fahrzeug. Der aktuelle Status (frei oder belegt) wird von weitem gut erkennbar über eine ringförmig strahlende, am Sensor angebrachte Anzeige signalisiert (grün = frei, rot = belegt).



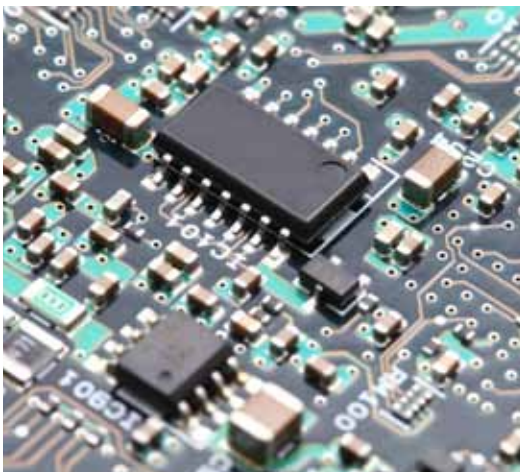
Erfassungsbereich des Sensors:

- Der Abstand (A) vom Sensor zum Objekt darf zwischen 0,10 m und 1,20 m liegen.
- Der Sensor muss mittig über dem Objekt sein.

DER ES1 IM SYSTEM

In der Organisation eines Parkplatzes (oder mehrerer Parkplätze) werden mehrere Sensoren über einen RJ45 Stecker und ein handelsübliches Patch-Kabel miteinander verbunden (Optional gibt es den Sensor auch mit Schraubklemmen und/oder zwei potentialfreien Schaltausgängen). Wir unterscheiden bei der Parkplatzorganisation grundsätzlich zwei Leistungs-/Produktpakete:

- **„Basic“ für Parkplätze mit bis zu 127 Stellflächen**
Hierfür benötigen Sie entsprechend der Stellflächenanzahl Portos ES1-Sensoren, einen Portos ES1-Controller, einen Portos ES1-Repeater (Verstärker) sowie das Kabel-Montagesystem.
- **„Premium“ für Parkplätze mit bis zu 8.218 Stellflächen**
Hierfür benötigen Sie entsprechend der Stellflächenanzahl Portos ES1-Sensoren, einen Portos ES1-Controller, einen oder mehrere Portos ES1-Repeater (Verstärker), das Kabel-Montagesystem sowie zusätzlich einen PC und die Software ES1.



TECHNISCHE DATEN

Betriebsspannung	24 V DC
Stromaufnahme	30 mA
Maximaler Detektionsabstand	1.2 m
Minimaler Detektionsabstand	0.1 m
Auslesezeit/ Aktualisierung	< 10 ms
Aktivierungszeit	3 s
Anzeige Besetzt	Rot
Anzeige Frei	Grün
Anzeige Reserviert	Rot blinkend
Betriebstemperatur	-40°C bis 70°C
Größe	120 x 70 mm
Material	Das Gehäuse besteht aus erodiertem PPY.
Signalfeld	Ausgelassen, poliert klar
Sockelfarbe	Anthrazit (dunkelgrau)
Kabeleinführung	Seitliche Auslasskerben oder durch Sockelboden
Optional	2 x potentialfreie Schalt- ausgänge
Anschlüsse RJ 45 oder Schraubklemmen	Zur Kopplung an weitere Sensoren bzw. Anschluss weiterer Signalisierung



Kontakt für weitere Auskünfte:

Telefon: +49 541 95700-0
portos@ebm-os.de

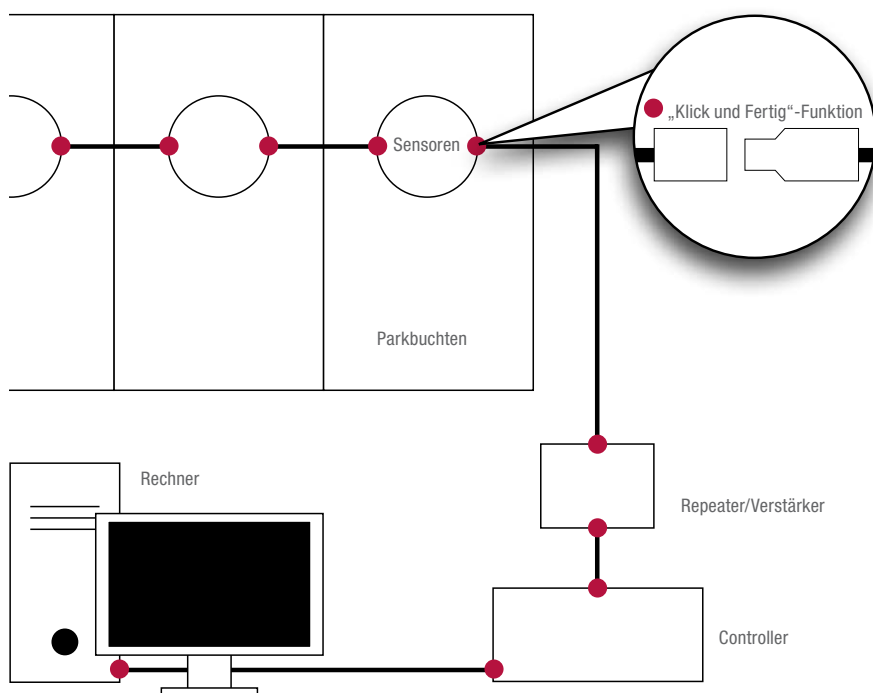
ERWEITERUNGSOPTIONEN

Ergänzt um weitere verkehrstechnische Systeme kann der Portos ES1 die Basis für ein Parkleitsystem einer gesamten Großstadt darstellen. Fragen dazu und zu allen weiteren technischen Optionen beantworten Ihnen unsere Experten gern.

Übrigens: Technische Varianten des Magnetfeldsensors Portos gibt es auch für die Anwendung der Durchfahrtserfassung, für den Einsatz an Verkehrssignalanlagen sowie den Einsatz speziell auf Parkplätzen bzw. Raststätten an Autobahnen.

EINFACHE INSTALLATION DURCH „KLICK UND FERTIG“-FUNKTION

Um es Ihnen besonders leicht zu machen, haben wir die Portos-Systeme mit einer „Klick und Fertig“-Funktion ausgestattet. So ist die Installation kinderleicht. Einfach die Bauteile mit den Steckern verbinden und schon kann's losgehen. Die Sensoren brauchen weder kalibriert zu werden noch benötigen Sie als Installateur Programmierkenntnisse.



ZUBEHÖR

Art.-Nr.	Bezeichnung	Ausführungsart
ES1	Erfassungssensor	
SR1	Systemrepeater	
SC1	Systemcontroller	
SA1	Systemanzeige	Standardpfeil
SV2	Systemverbinder	2 m
SV3	Systemverbinder	3 m
SVn	Systemverbinder	X m
SH1	Sensorhalter	